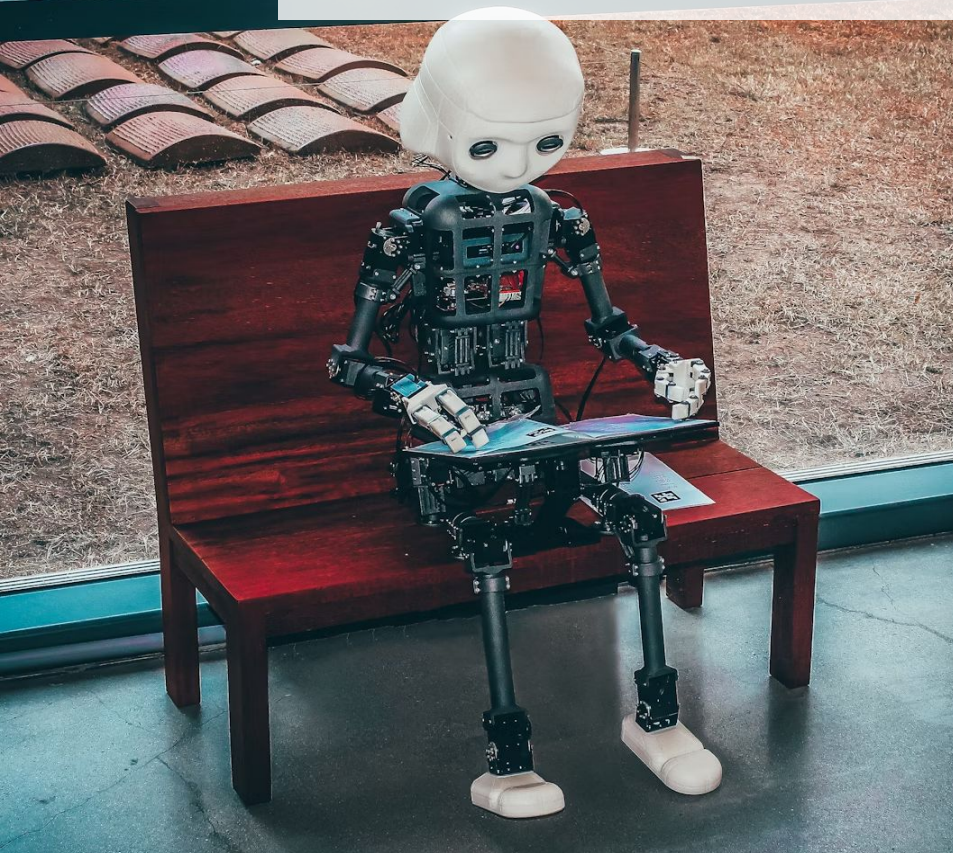


Piloter l'adoption de l'IA

Repères, risques et opportunités pour les directions

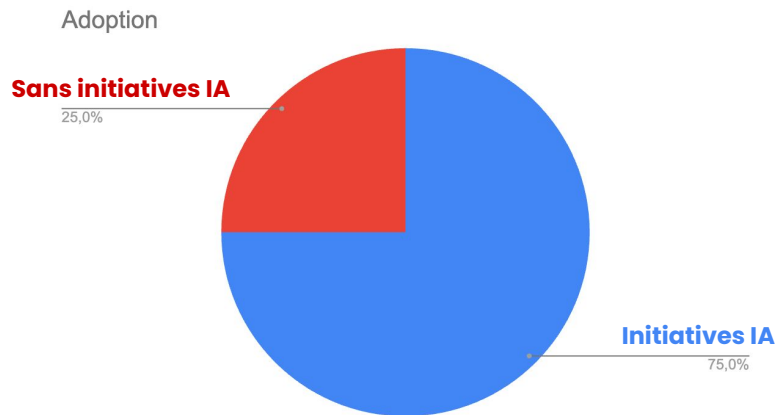


Piloter l'adoption de l'IA

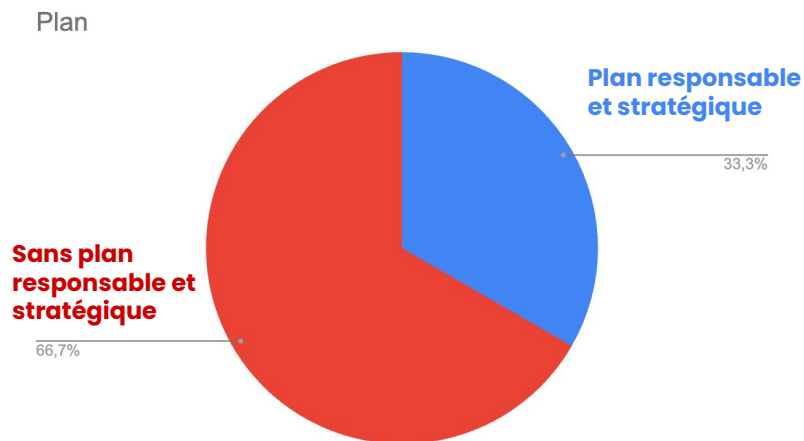
Repères, risques et opportunités pour les directions



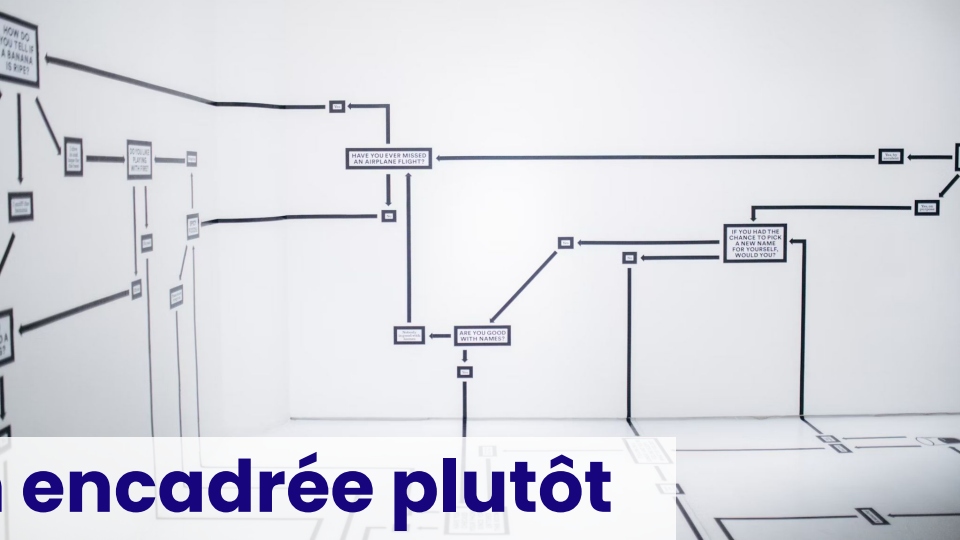
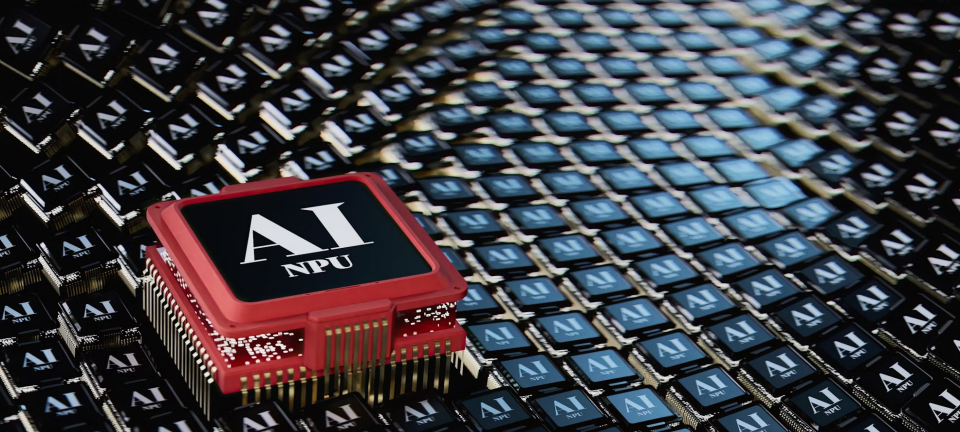
Adoption de l'IA



3/4 of organizations have deployed AI initiatives



But only 1/3 have a responsible plan for it



Expérimentation encadrée plutôt qu'adoption impulsive



Conférence de Dartmouth 1956

- **Modèle de traitement d'information d'un neurone**
 - **vision de modélisation d'un réseau**
 - **... d'un cerveau ?**
-
- **Artificial INTELLIGENCE :**
 - information
 - smartness



Comment progresse l'IA

1940s - 1960s
Naissance de l'IA

1970s - 1980s
Hiver de l'IA

1980s - 2000s
Connectivisme

2010s - 2020
Big Data et
Apprentissage profond

2020s et futur
IA dans la vie

Neurosciences

Technologie

Des données

**L'IA n'inclut pas toute
l'intelligence humaine !**

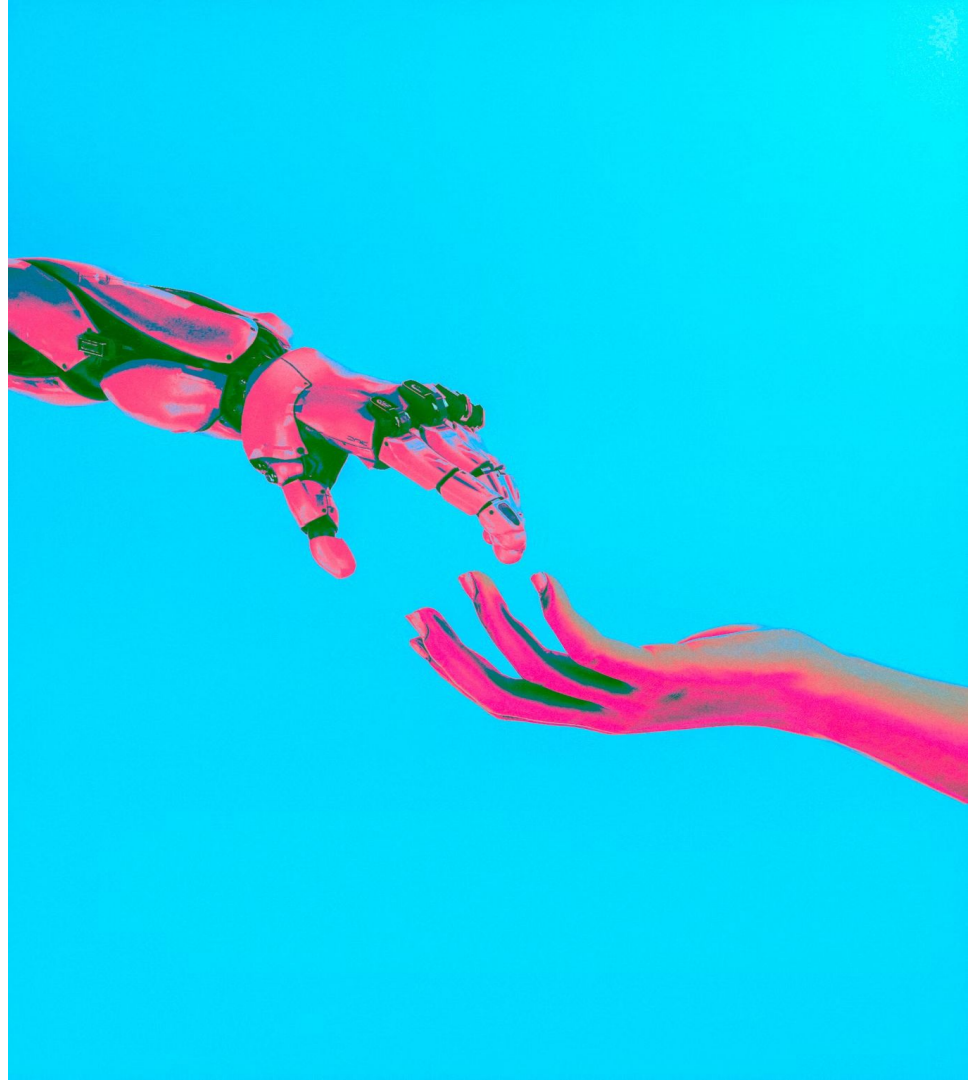
État des lieux



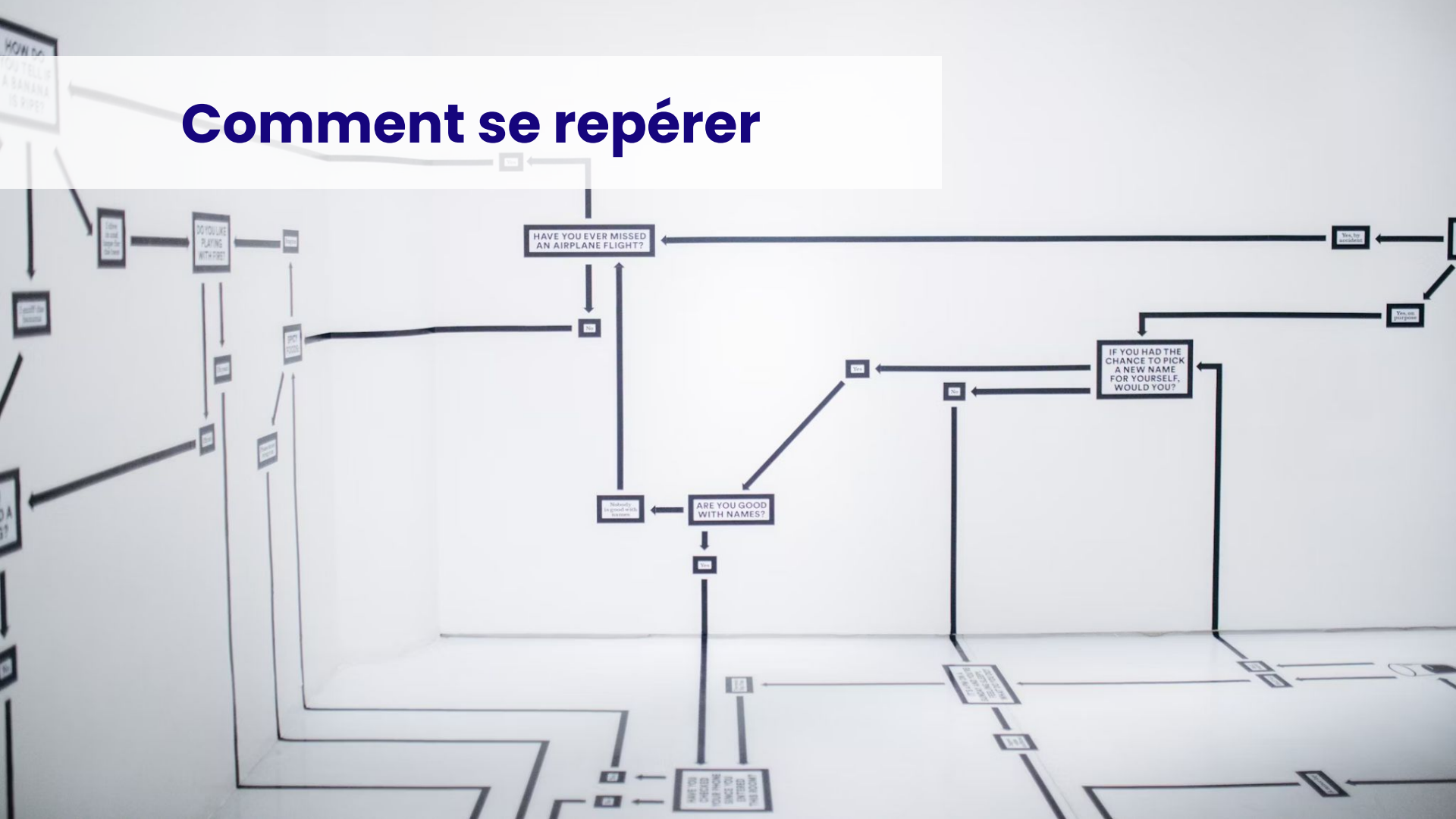
Imitation, d'une partie de l'intelligence humaine

**Décider en fonction
des outils qui
répondent à un
besoin réel**

**Plutôt que par une
construction de narratif
marketing**

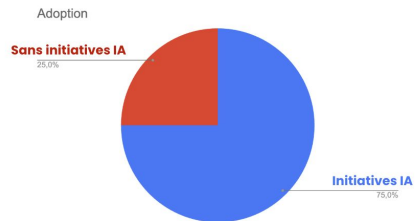


Comment se repérer

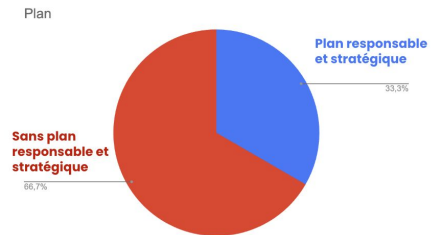


Quels facteurs déterminants

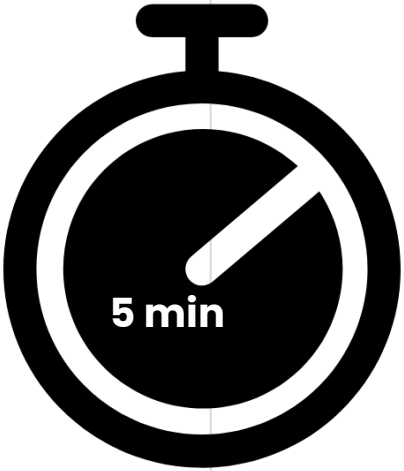
Adoption de l'IA



3/4 of organizations have deployed AI initiatives



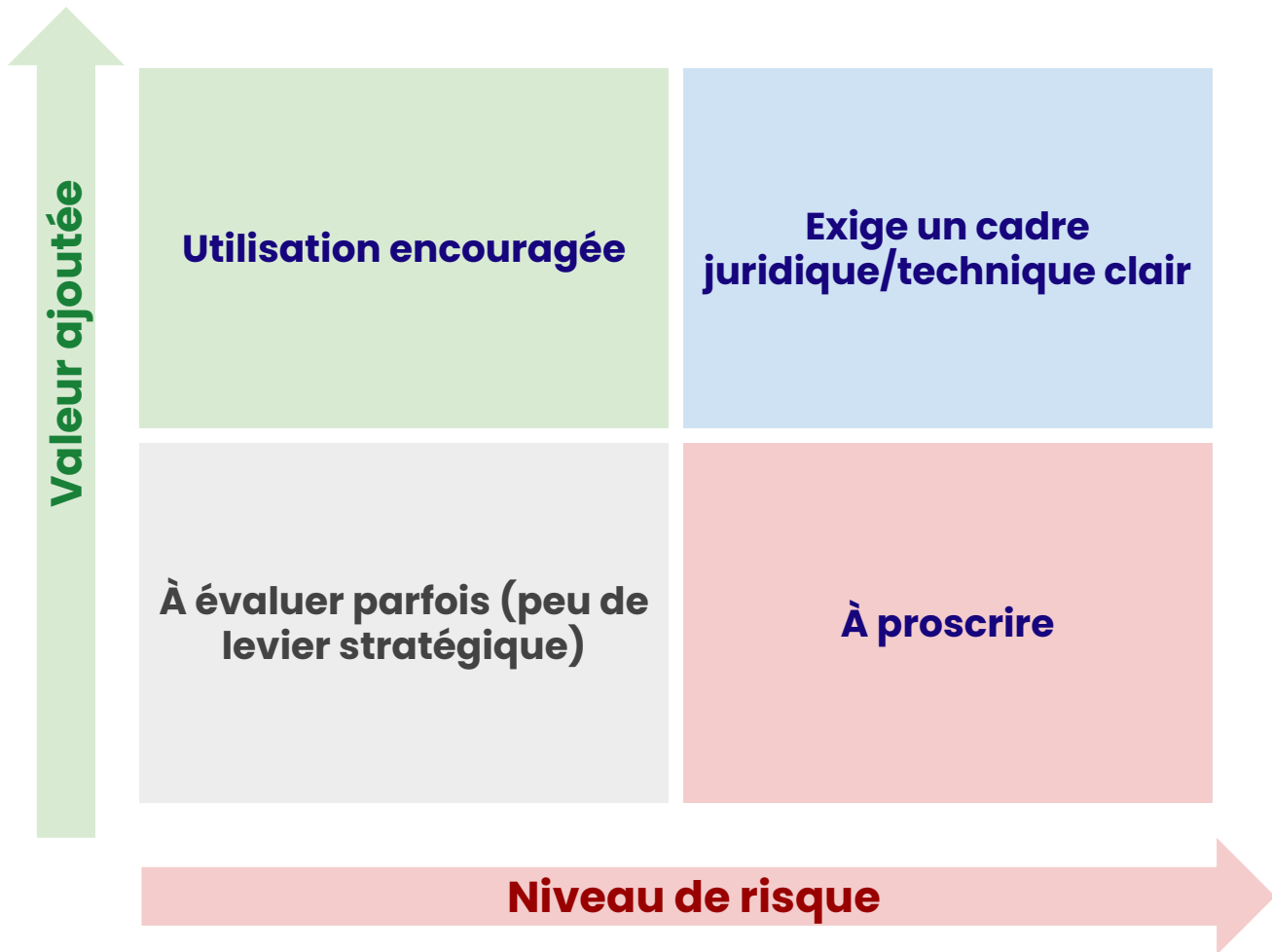
But only 1/3 have a responsible plan for it

Valeur / Innovations	Risques
	

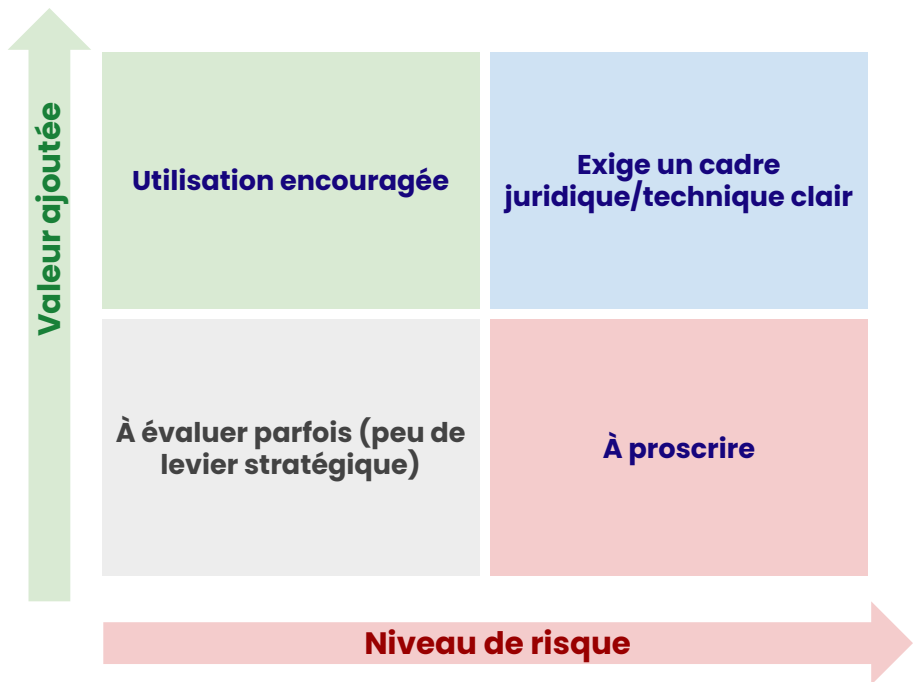
Quels facteurs déterminants

Valeur / Innovations	Risques
<ul style="list-style-type: none">● Efficacité et performance● Automatisation tâches pénibles/répétitives● Générer des synthèses● Accélérer la communication <p>⇒ Libérer du temps à haute valeur ajoutée</p>	<ul style="list-style-type: none">● Sécurité des données● Dépendance technologique /Souveraineté numérique :<ul style="list-style-type: none">- si verrouillage fournisseur- où sont stockées les données- transparence des modèles utilisés● Éthique, gouvernance humaine :<ul style="list-style-type: none">- l'IA ne prend pas de décision morale● Workslop

Votre matrice



À vous de jouer



- Copilot 365 pour la rédaction interne et synthèse de réunions
- IA générative pour visuels ou posts publics (via outils autorisés)
- Recrutement automatisé sans supervision humaine
- Intégration de données internes avec IA externe (ex. ChatGPT gratuit)
- Usage non encadré d'outils gratuits ou non validés par la DSI
- Analyse prédictive des ventes





Utilisation encouragée

- Copilot 365 pour la rédaction interne et synthèse de réunions
- Analyse prédictive des ventes

Exige un cadre clair

- Intégration de données internes avec IA externe (ex. ChatGPT gratuit)
- Tri de CV automatisé sans supervision humaine

Peu de levier stratégique

- IA générative pour visuels ou posts publics (via outils autorisés)

À proscrire

- Usage non encadré d'outils gratuits ou non validés par la DSI
- Recrutement automatisé sans supervision humaine

Niveau de risque

Quel(s) outil(s) choisir ?



ChatGPT



Copilot

Gemini



Claude



perplexity

**Pas tout adopter,
mais 1 ou 2 outil(s) et ENCADRER les usages**

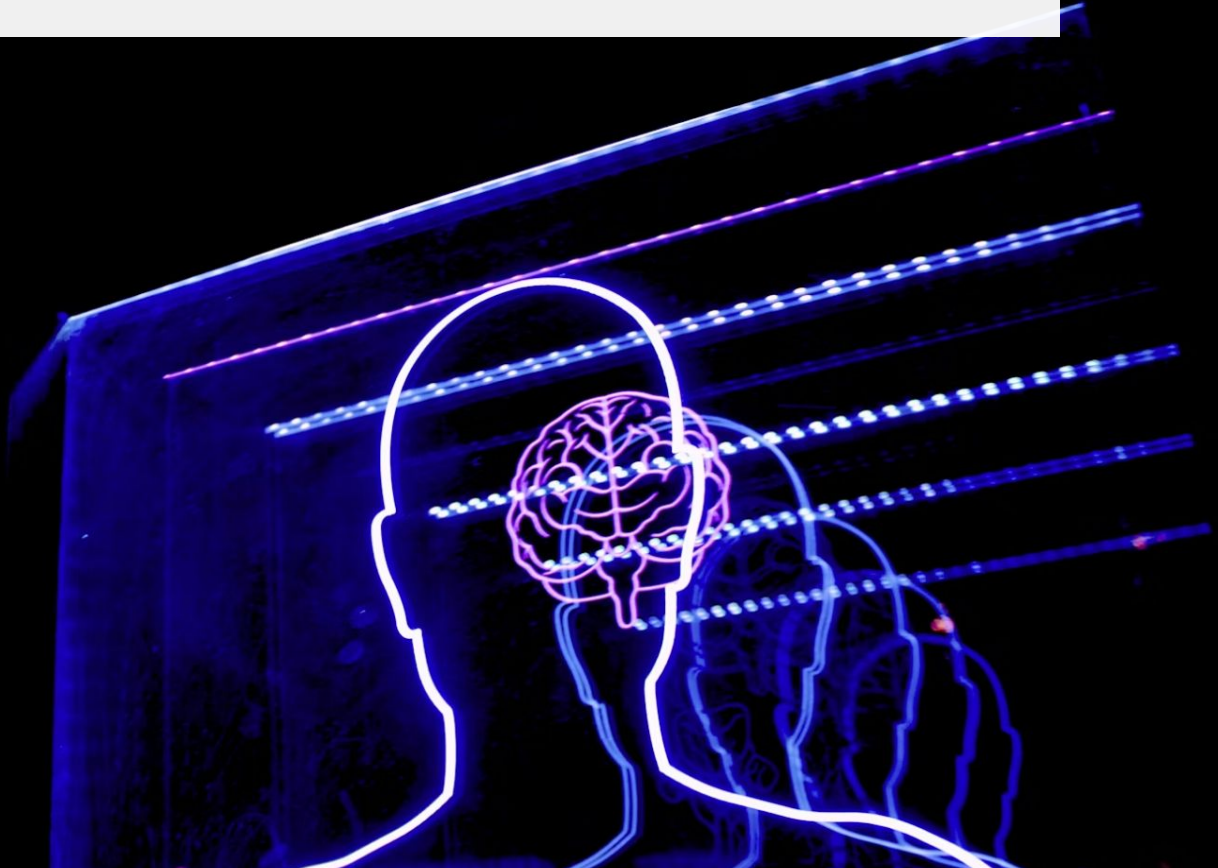
Neurosciences et Cyberpsychologie en IA

IT'S
US ALL

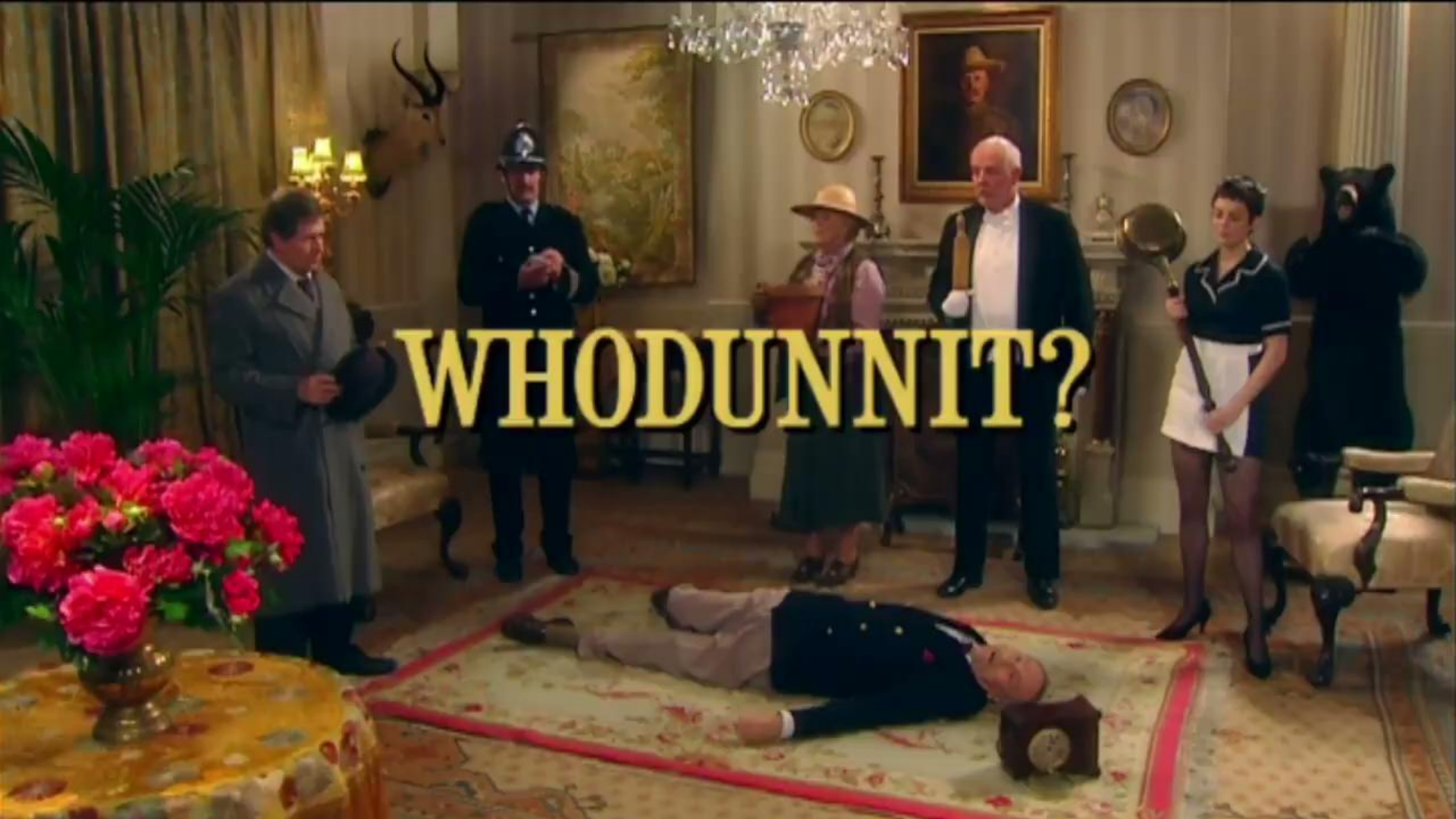
Where is the ECS?

Brain

... considered receptors are known to be
the most widespread receptors in the
brain affecting emotion, cognition,
learning and other important brain
functions. Because there are no
... receptors in the area of
the brain that controls breathing
... receptors of beta-carotene








A murder scene in a grand, ornate room. A man in a dark suit and light trousers lies face down on a patterned rug with a red border. A small brown box is on the floor near his head. Several people stand around the room: a man in a grey coat on the left, a man in a dark uniform with a helmet, a woman in a hat and vest, a man in a dark suit and white shirt, a woman in a dark dress and white apron holding a brass instrument, and a person in a black bear costume. The room features a chandelier, a mounted animal head, a large painting, and a vase of pink flowers on a table in the foreground.



WHODUNNIT?

Organisation fonctionnelle du cerveau

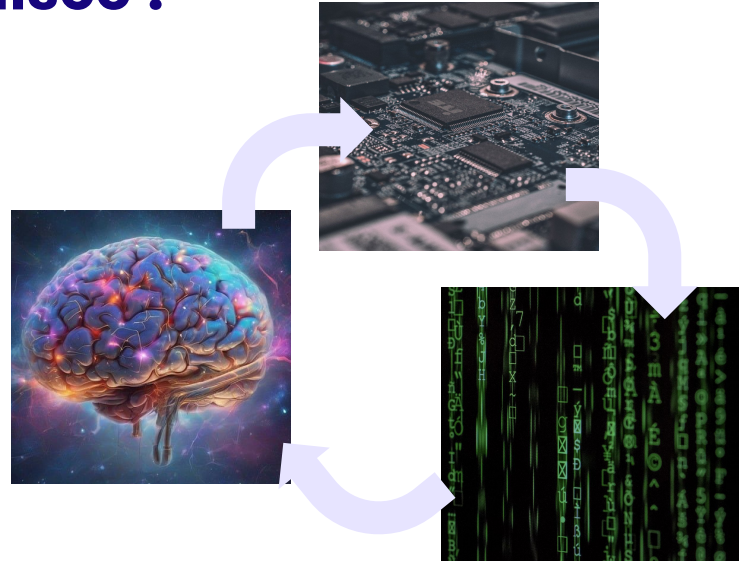


 Neocortex   

 Limbic System  

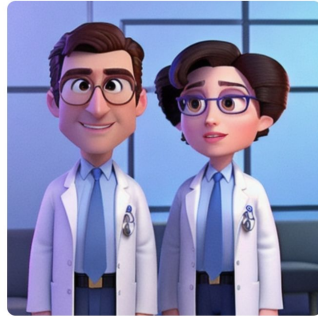
 Reptilian brain 

L'IA est biaisée !



- Les résultats proposés par l'IA relèvent d'une expertise "générique" à dominance anglophone et américaine.
- Elle peut négliger (sans intention !) les autres cultures

Réponse IA



★ LIKE

🔍 PROMPT

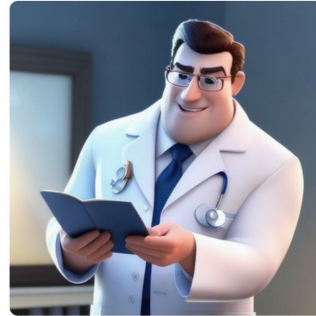
⚙️ TOOLS



★ LIKE

🔍 PROMPT

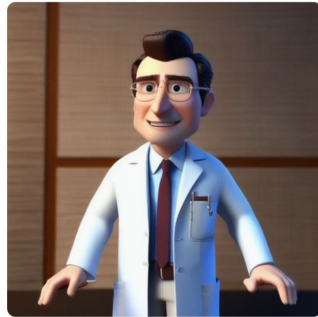
⚙️ TOOLS



★ LIKE

🔍 PROMPT

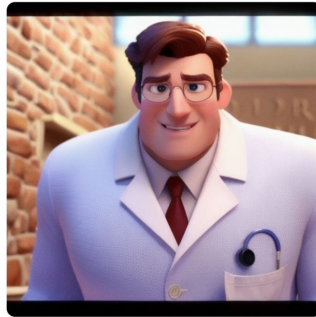
⚙️ TOOLS



★ LIKE

🔍 PROMPT

⚙️ TOOLS



★ LIKE

🔍 PROMPT

⚙️ TOOLS



Le mythe du “bon sens” numérique



Les gens surestiment leurs compétences de détection de deepfake

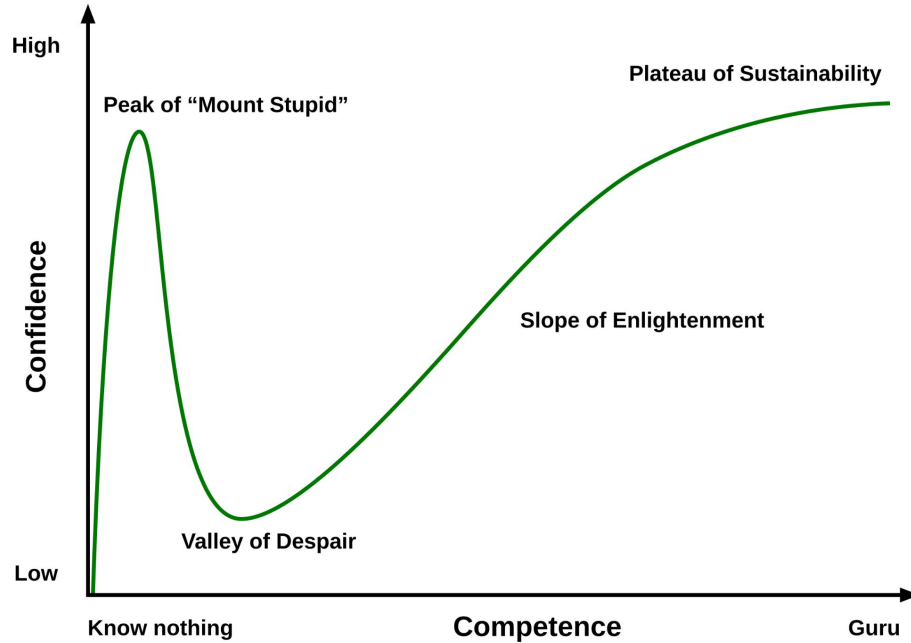


Les niveaux de confiance sont bien supérieurs aux performances obtenues

- **La formation doit être continue**
- **Il faut développer une vigilance cognitive**

Dunning-Kruger

Dunning-Kruger Effect





Quelle est la distance entre Paris et l'école d'Harry Potter ?



Environ 2000 km à vol de balai :)



Quelle est la distance entre Paris et l'école d'Harry Potter ?



C'est un lieu fictif, mais en imaginant que l'école Poudlard serait en Écosse dans les Highlands, alors...

**La personnalisation a aussi lieu avec l'IA générative :
nous y évoluons aussi dans une chambre d'écho !**

Les compétences humaines

- **Pensée critique** : face aux décisions biaisées des algorithmes de recrutement, l'analyse humaine est essentielle.
- **Créativité et innovation** : L'IA peut optimiser mais pas créer de nouvelles idées qui sortent de la boîte.
- **Empathie et intelligence émotionnelle** : Leadership, gestion RH et service client.

Préserver les compétences humaines

- **Instaurer des contrepoids humains :**
 - Diversité (métiers, cultures) dans la gouvernance
 - formation de tous les employés
 - les bases/charte d'utilisation
 - Accroître son efficacité (ingénierie de requêtes)
 - Vision stratégique



Conclusion



Adoption de l'IA : formation et encadrement

Sans encadrement :

- **Données non sécurisées**
- **mauvaise stratégie d'implémentation**
- **Perte d'efficacité**
- **Pas de souveraineté numérique**
- **Erreurs, mauvais prompts**

Avec encadrement :

- **Choix rationnel des outils**
- **Charte d'utilisation**
- **Équipes formées**
- **communautés de pratiques (ambassadeurs)**
- **regard critique**

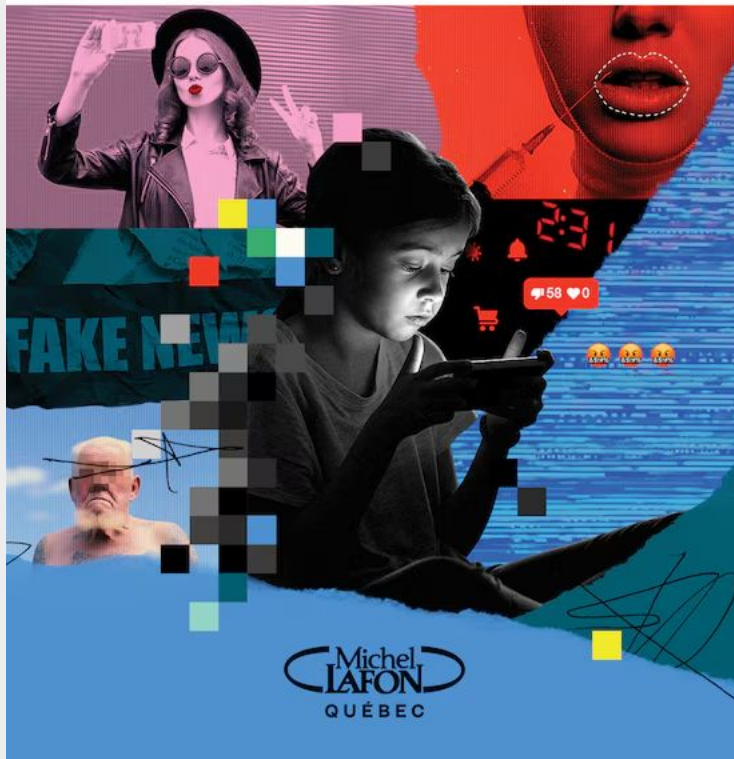
⇒ **on rajoute de la valeur humaine à ce que l'on fait !**



T H A N K ♥ Y O U

Mélissa Canseliet

Génération écrans



Michel
LAFON
QUÉBEC

MÉLISSA CANSELIET
X adn



NEUROSCIENTIFIQUE EXPERTE EN CYBERPSYCHOLOGIE
ENTREPRENEURE, CONFÉRENCIÈRE TEDx, FORMATRICE